

Instruktioner for LAMELLA

INDHOLD

Lampeskærm og el-ophæng.
Instruktion omhandlede udpakning, montage og vedligeholdelse.

Lyskilde er ikke inkluderet.

VEDLIGEHOOLD

Vi anbefaler at skærmen holdes ren med **LE KLINT'S DUST BUSTER** børste, en fugtig klud, eller en blød børste. Vær opmærksom på at lakken på metaldelen kan tage skade ved brug af rengøringsmidler og sprit.

LYS

Anbefalede lyskilder til LAMELLA pendler: LAMELLA 1,2 & 3: 800 LM E27.
LAMELLA 4: 420 LM E14

NB: Ved for højt wattforbrug kan det give varmemproblemer i lampen og skærmen ødelægges.

UDPAKNING

LAMELLA 1, 2 & 3:

Øverst i kassen ligger el-ophænget.
Start med at pakke dette ud.

LAMELLA 4:

Nederst i kassen ligger el-ophænget.
Se foto nr. 2.

Placér forsigtigt to fingre i metalringen i toppen af lampen og løft denne op fra emballagen.

Placer både lampe og el-ophæng på en plan overflade, eksempelvis et bord.

MONTERING

Læg lampen på siden.

3. Skub ledningen op gennem bunden af lampen så fatningen er tilgængelig.
4. Montér lyskilden i fatningen.
5. Træk ledningen op gennem åbningen, indtil fatningens top glider på plads i akrylpladen.
6. Træk ledningen opad, indtil akrylpladen hviler på den hvide del over fatningen.

Lampen er nu klar til at blive tilsluttet.

Instructions for LAMELLA

CONTENTS

Lampshade and elec. hang-up.
Instructions for unpacking, fitting, and maintenance.

Light bulb not included.

MAINTENANCE

Recommend cleaning options: **LE KLINT'S DUST BUSTER** brush, a damp cloth or a soft brush.
Be aware that the use of detergents and alcohol can damage the paint on the metal rings.

LIGHT

Recommended light sources for LAMELLA pendants: LAMELLA 1,2 & 3: 800 LM E27.
LAMELLA 4: 420 LM E14.

NOTE: Exceeding the recommended wattage can result in excessive heat within the lamp which can cause possible damage.

UNPACKING

For LAMELLA 1, 2 & 3:

Remove and unpack the elec. hang-up, which is in the top packaging.

For LAMELLA 4:

Elec. hang-up is in the bottom packaging (see photo no. 2).

Carefully place two fingers inside the top of the lamp and hold the aluminium or golden ring and lift from packaging.

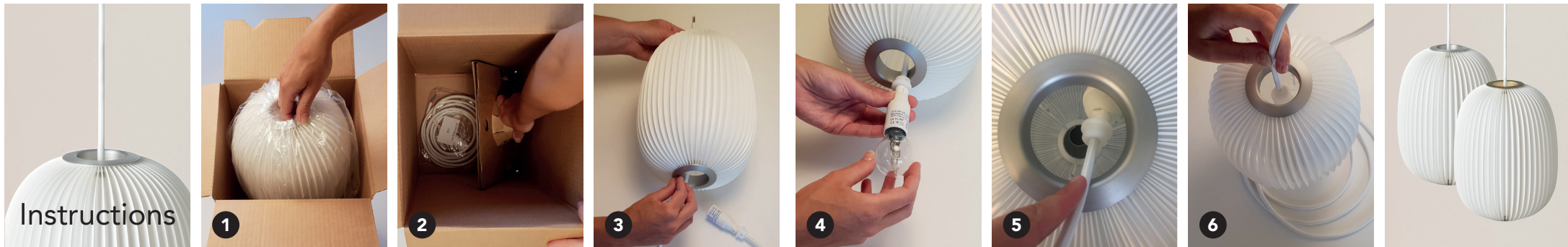
Place both lamp and electrical hang-up on a flat surface ie: table.

ASSEMBLY

Lay the lamp on its side.

3. Push the electrical cord up through the bottom of the lamp and leave the socket visible.
4. Fit light bulb to the socket
5. Pull the cord up into the opening until the top of the socket is in place in the acrylic plate.
6. Pull the cord upwards, until the acrylic plate rests on the white part above the socket.

Your lamp is now ready to be fitted to the electrical outlet.



LAMELLA PENDANTS

Design: Takagi & Homstvedt

Designduoen består af Jonah Takagi (Amerikansk) og Hallgeir Homstvedt (Norsk).

Den tidløse serie har senest fået tilføjet en mindre, aflang pendel med betegnelsen LAMELLA 4, hvor designet også er inspireret af de fine buede kurver på undersiden af en paddehat eller svamp, som også kaldes lameller, heraf navnet LAMELLA.

Hele LAMELLA-serien er skabt med en gammel produktionsteknik kaldet PLICA, som det er lykkedes at få genskabt og dermed kunnet tilføje dette smukke lampe-design til LE KLINT's moderne kollektion.



The two designers behind the design duo, is Jonah Takagi (American) and Hallgeir Homstvedt (Norwegian).

The LAMELLA pendant's, now includes a small version LAMELLA 4 which was also inspired by the delicate pleats, on the underside of mushroom caps, commonly known as lamella.

This formal pleated structure, was a long lost technique, which has been revived from LE KLINT'S archives and reintroduced into LE KLINT'S modern collection.



LE KLINT

Made in Odense, Denmark since 1943
Egestubben 13-17 · 5270 Odense N
leklint@leklint.dk · www.leklint.com

LE KLINT

Instruktion
Instructions Manual