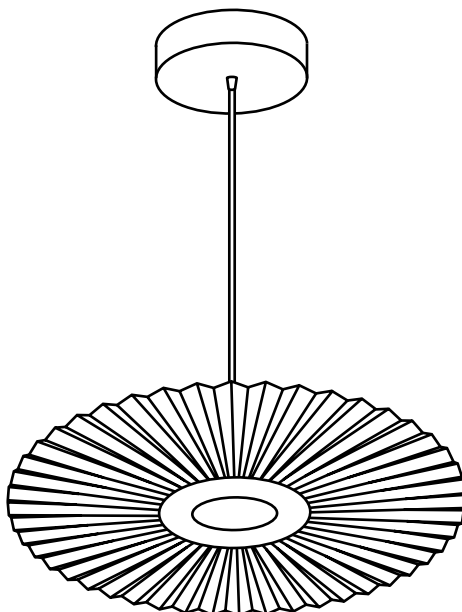


Suspensions Pendant lights

Carmen

HARTO

Design by **PaulinePlusLuis**



Suspension 120 cm (L), 90 cm (M) et 50 cm (S) / Pendant light 120 cm (L), 90 cm (M) and 50 cm (S)

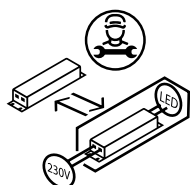
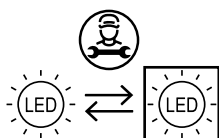
SOURCE LUMINEUSE FOURNIE :

LIGHT SOURCE INCLUDED:

Ruban LED / LED Ribbon
Lumens : 700Lm
Puissance / Power : 10,7W
Kelvins : 2700K

Voltage : 220-240V

Frequence / Frequency : 50-60 Hz

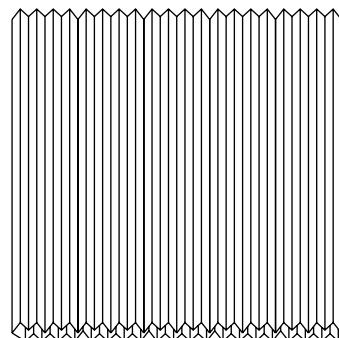
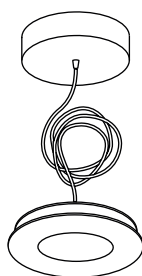


IP20

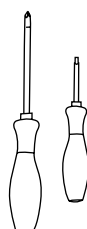


DANS VOTRE COLIS

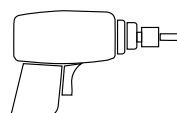
IN YOUR PACKAGE



MATÉRIEL REQUIS REQUIRED TOOLS



Tournevis
cruciforme et plat
Crosshead and
flathead screwdrivers

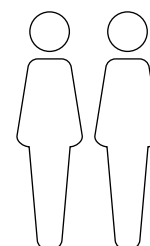


Perceuse
Drill



Cheville et vis
Wall plug and screw
x 2

À INSTALLER À DEUX TWO PEOPLE TO INSTALL



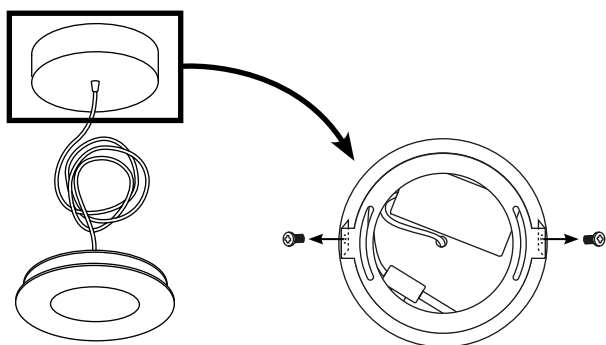
x 2



VEILLER À BIEN COUPER LE COURANT AVANT DE FAIRE LES BRANCHEMENTS ÉLECTRIQUES.



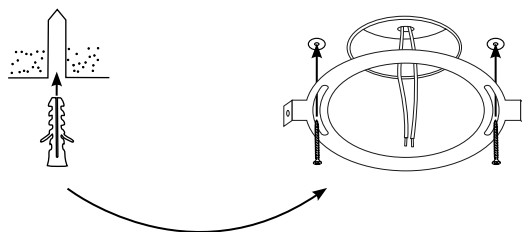
MAKE SURE TO TURN OFF THE POWER BEFORE MAKING ANY ELECTRICAL CONNECTIONS.



1

Sortir le support de fixation en métal du pavillon de la suspension en dévissant les deux vis sur les cotés.

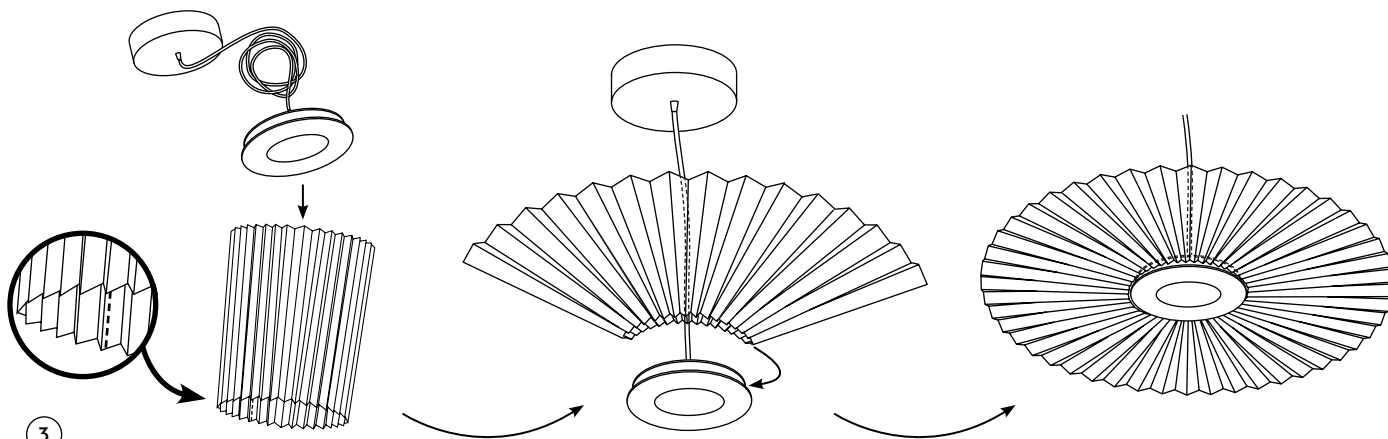
Remove the metal mounting bracket from the ceiling canopy by unscrewing the two side screws.



2

Fixer le support de fixation en métal au plafond autour de la sortie électrique en perçant 2 trous à équiper de chevilles adaptées.

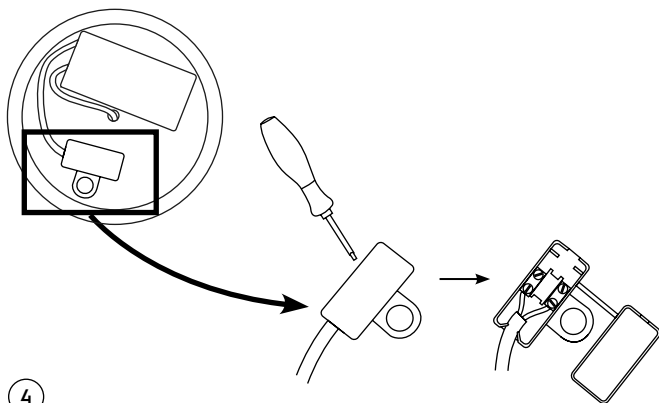
Fix the metal mounting bracket to the ceiling around the electrical outlet by drilling two holes and using wall plugs suitable for your ceiling type.



3

Faire passer le pavillon et le fil à l'intérieur de la corolle. La couture doit être à l'intérieur. Poser l'ensemble sur une surface plane, insérer la corolle plissée dans la fente du bloc-lumière et appuyer vers l'extérieur pour aplatir la corolle. Il faut être deux pour bien aplatir la corolle.

Thread the canopy and the cord through the pleated shade. The seam should be on the inside. Place the assembly on a flat surface, insert the pleated shade into the slot of the light fixture block, and press outward to flatten the shade. Two people are needed to properly flatten the shade.



4

Ouvrir le petit boîtier plastique présent dans le pavillon de la suspension à l'aide d'un petit tournevis plat.

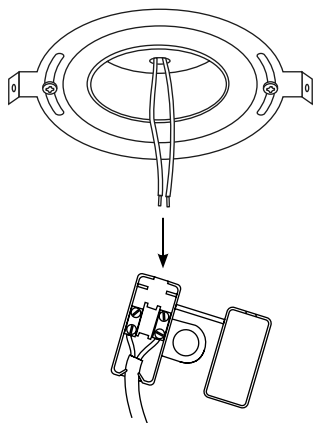
Open the small plastic box inside the canopy using a small flathead screwdriver.



SCANNER POUR VOIR LA VIDEO DE MONTAGE DE LA COROLLE.

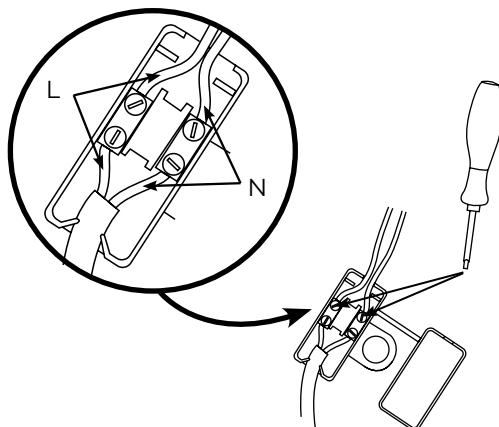
SCAN TO WATCH THE PLEATED SHADE ASSEMBLY METHOD IN VIDEO.

LIEN / LINK :
<https://qr1.be/KN1H>

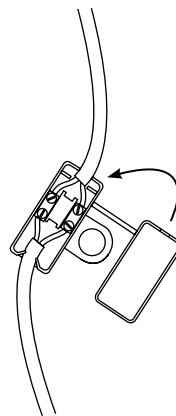


5

Pendant qu'une seconde personne soutient le luminaire proche de la sortie électrique, brancher les fils dans le domino du boîtier en respectant bien la correspondance Phase (L) / Neutre (N).



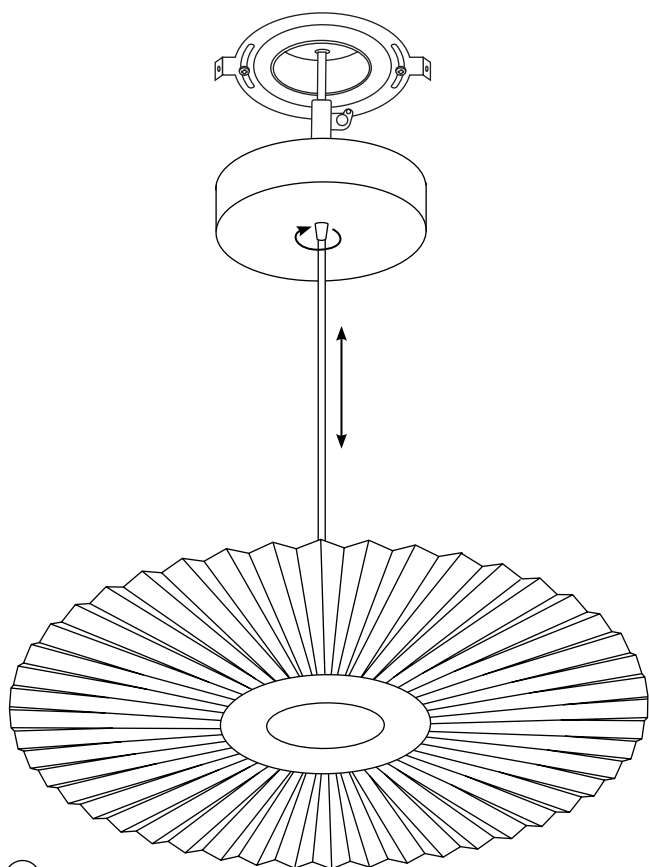
While a second person supports the light fixture near the electrical outlet, connect the wires in the terminal block, making sure to match Phase (L) and Neutral (N) correctly.



6

Refermer le boîtier. Remettre le tout à l'intérieur du pavillon.

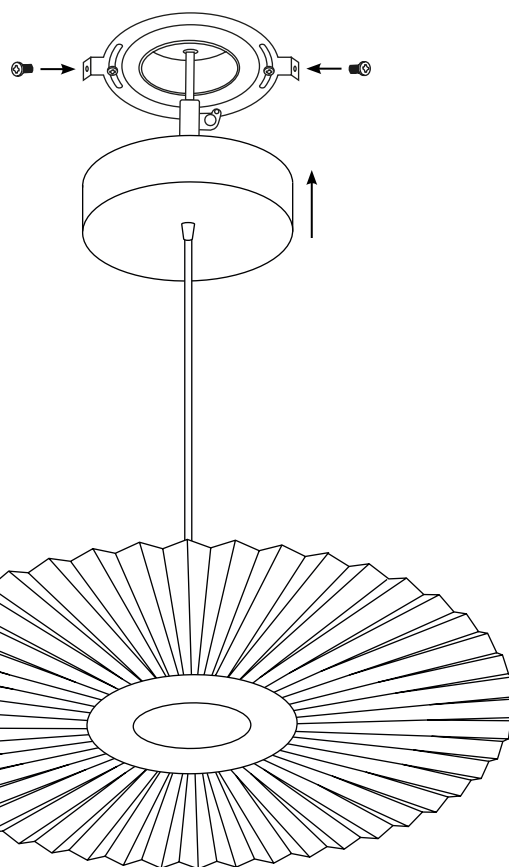
Close the box and place everything back inside the canopy.



7

Pour régler la longueur de câble, desserrer le serre-câble, faire coulisser le câble, puis resserrer le serre-câble.

To adjust the cable length, loosen the cable clamp, slide the cable to the desired length, then tighten the clamp again.



8

Fixer le pavillon de la suspension sur le support en métal à l'aide des deux vis.

Attach the canopy of the pendant light to the metal bracket using the two screws.

Une question ? Contactez-nous grâce au formulaire dédié sur notre site !

Have a question? Please contact us using the dedicated form on our website!

 www.hartodesign.com

 **FR**
Luminaire + Ampoule
À DÉPOSER EN MAGASIN  OU À DÉPOSER EN DÉCHÈTERIE 
Points de collecte sur www.quefairedemesdechets.fr



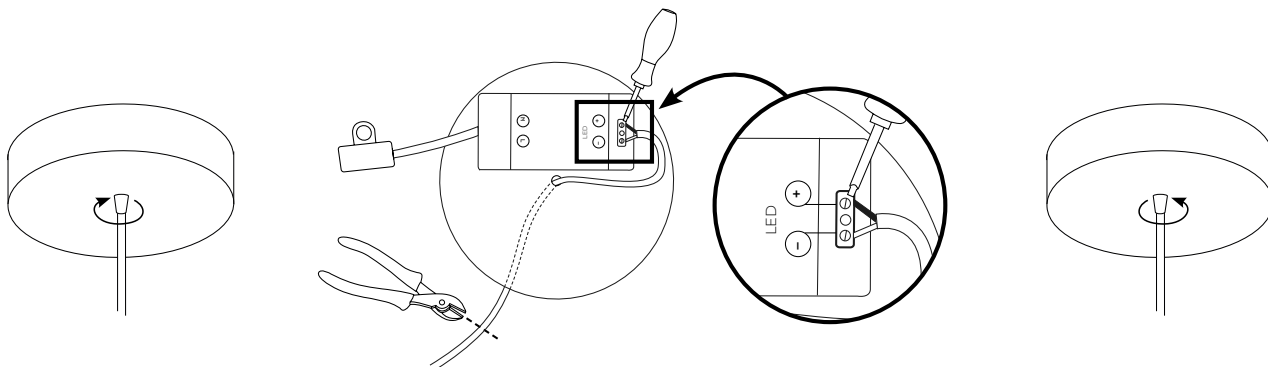
Hartô - Orizon SAS, 7 rue Jean Elysée Dupuy
69410 Champagne au Mont d'Or - France

Comment raccourcir le câble de la suspension Carmen ?

Afin de garantir votre sécurité et le bon fonctionnement de votre suspension lumineuse, il est essentiel de suivre scrupuleusement les étapes suivantes pour raccourcir le câble. Cette opération doit être réalisée par un électricien ou un professionnel agréé uniquement.

How to shorten the cable of the Carmen pendant light?

To ensure your safety and proper functioning of your pendant light, it is essential to meticulously follow the steps below to shorten the cable. This operation should be carried out by an electrician or a certified professional only.



1

Dévisser le serre-câble pour libérer le câble.

Unscrew the cable clamp to release the cable.

2

Ouvrir le capôt du transformateur, coté droit LED. À l'aide du tournevis, débrancher le câble de la suspension.

Open the driver cover on the LED (right-hand) side. Using a screwdriver, disconnect the pendant cable.

3

Couper le câble à la longueur voulue. Dénuder les fils bleu et marron sur 1 cm. Stopper la gaine textile à l'aide d'un adhésif d'électricien.

Cut the cable to the desired length. Strip 1 cm of insulation from the blue and brown wires. Secure the end of the fabric sheath with electrical tape.

4

Rebrancher le câble ainsi raccourci au transformateur. Refermer le capot.

ATTENTION :

- Fil marron = borne (+) LED
- Fil bleu = borne (-) LED.

Le non respect de cette polarité peut causer des dommages irréversibles au transformateur et aux LEDs.

Reconnect the shortened cable to the transformer. Close the cover.

WARNING:

- Brown wire = LED (+) terminal
- Blue wire = LED (-) terminal

Failure to observe this polarity may cause irreversible damage to the transformer and LEDs.

5

Revisser le serre-câble pour sécuriser le câble.

Tighten the cable clamp to secure the cable.



AVANT TOUTE MANIPULATION, ASSUREZ-VOUS QUE LA SUSPENSION LUMINEUSE SOIT HORS TENSION, AFIN DE PROCÉDER À L'OPÉRATION EN TOUTE SÉCURITÉ.

BEFORE ANY OPERATION, MAKE SURE THE PENDANT LIGHT IS DE-ENERGIZED TO CARRY OUT THE PROCEDURE SAFELY.

Sécurité et Conformité

Cette procédure implique des manipulations électriques qui doivent être effectuées par un professionnel qualifié et agréé. Tenter de réaliser cette opération sans les compétences nécessaires présente des risques significatifs pour la sécurité et peut affecter la garantie de votre produit.

En suivant ces étapes avec l'assistance d'un professionnel, vous vous assurez que votre suspension lumineuse est ajustée en toute sécurité, tout en préservant sa fonctionnalité et son esthétique.

Safety and Compliance

This procedure involves electrical handling that should be performed by a qualified and certified professional. Attempting to carry out this operation without the necessary skills presents significant safety risks and may affect your product's warranty.

By following these steps with the assistance of a professional, you ensure that your pendant light is adjusted safely, while preserving its functionality and aesthetic.

Une question ? Contactez-nous grâce au formulaire dédié sur notre site !

Have a question? Please contact us using the dedicated form on our website!

