

SHIBUI

Design: Søren Refsgaard

Designer Søren Refsgaard er vokset op med LE KLINTs lamper og har altid været draget af skærmens stemningsfulde lys og mønstre, som på én gang virker enkle men samtidig uendeligt komplekse. Hans mål har været at tegne en lampeserie, med et tydeligt LE KLINT DNA, men som samtidig skiller sig ud og har sin egen karakter og styrke.

Der i høj grad også tænkt i funktionalitet – både væg- og gulvlampe kan indstilles og dermed bringe lyset derhen hvor det ønskes.

De monokrome farver gør serien let at indrette med og er med til at sikre at produkternes farvevalg ikke påvirkes af tidens trend – men holder i mange år – som det er kendetegnende for klassiske LE KLINT lamper.



Designer Søren Refsgaard has grown up with LE KLINT lamps and has always been drawn to the shade's atmospheric light and patterns, which seems simultaneously simple yet infinitely complex. His goal has been to create a lighting series, with a clear LE KLINT DNA, while displaying its own character and strength.

The defined shape and lines are clear visuals of Søren's thought process in terms of functionality – which is quite obvious in both the wall and floor lamp, that can be adjusted to provide light wherever it is desired.

The monochrome colours gives two specific guarantees: They ensure that the products' colour choices will never become outdated with the ever-evolving current trends and they also allow the series to be flexible within any interior designer's mood board, ensuring their longevity for years to come – an infamous characteristic of LE KLINT lamps.



LE KLINT

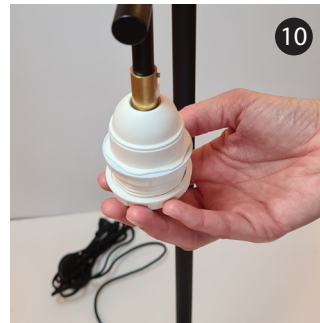
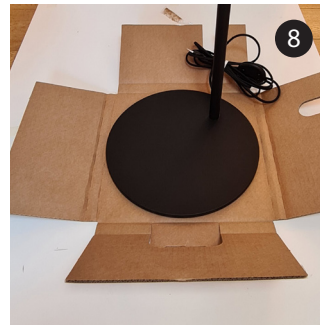
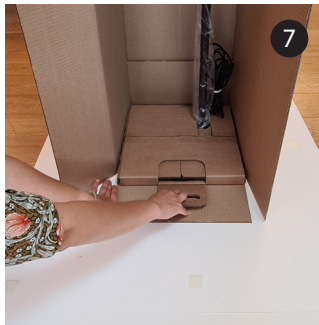
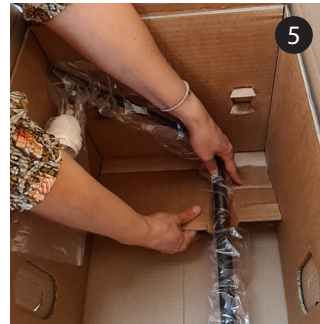
MADE IN ODENSE, DENMARK SINCE 1943

LE KLINT • Egestubben 13-17 • 5270 Odense N
www.leklint.com • leklint@leklint.dk



LE KLINT

Instruktion
Instructions Manual



Skærm montage og højdejusterings instruktion

Læs venligst alle instruktionerne igennem, før du starter med at montere skærmen på standen.

UDPAKNING OG SAMLING AF LAMPESKÆRM

Brug ikke en kniv eller saks til at pakke skærmen ud, så du undgår at lave ridser.

11. Inden du tager skærmen ud af æsken, skal du først åbne de to små papmærker på undersiden for at løsne skærmen. Tag forsigtigt skærmen ud af kassen. Inde i skærmen sidder et trådstativ med et hul til fatning. Dette stativ skal nu fjernes.
12. Hold sammen på skærmen i toppen med den ene hånd.
13. Imens fjernes trådstativet inden i skærmen, ved at trække det forsigtigt løst.
14. Nu sættes trådstativet fast på fatningen som på billedet. Den store ring øverst, her skal skærmen sættes fast igen.
15. Skærmen åbnes i toppen og trækkes/skubbes forsigtigt henover stativet der sidder på fatningen.
16. Nu samles plisséerne og skubbes ned på plads i ringen på trådstativet. Sæt herefter den ønskede lyskilde i.

HØJDEJUSTERINGER

Da din lampe er ny vil højdejusteringsmekanismen forekomme stram. Ved at trække lampen op og ned nogle gange vil friktionen gøre at lampens rør bliver nemmere at justere op og ned.

17. Du kan nu indstille lampen til ønsket højde ved at holde en hånd på det store ydre rør, mens du trækker det tynde inderrør opad eller ...
18. – skubber nedad – som vist på foto 17 og 18.
19. Du skal muligvis trække lidt i ledningen da den løber gennem det indre rør, og også hjælpe lidt til når den skal justeres i højden.

LYS: Vi anbefaler at bruge en LED-pære for at undgå varmeopbygning inde i skærmen.

Vælg en passende lyskilde i forhold til den mængde lys, du ønsker fra lampen.

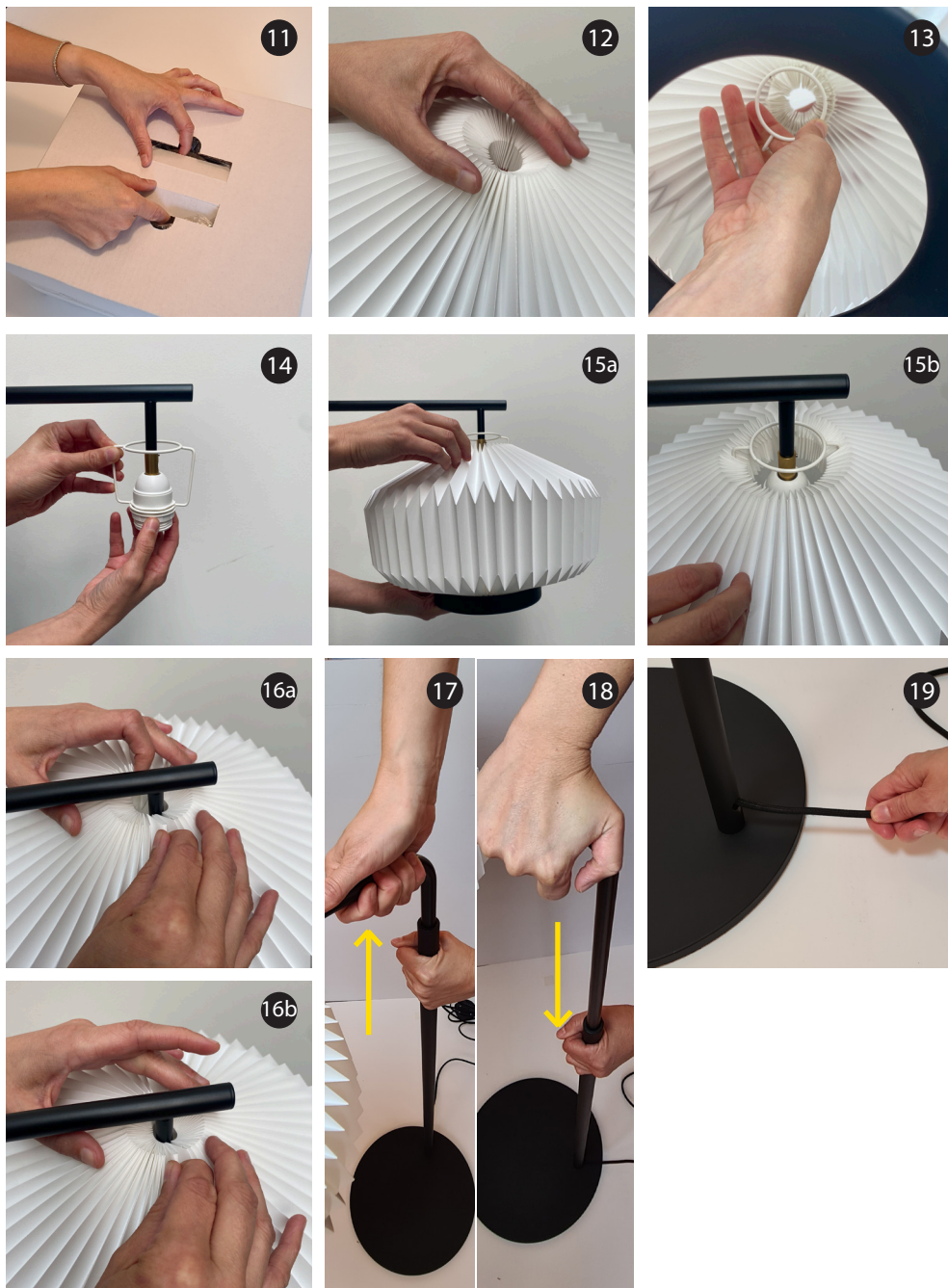
NB: Maks. effekt er 20 W LED.

Vær opmærksom på, at der skal være mindst 3 cm mellem lyskilde og lampeskærmen.

VEDLIGEHOLDELSE · Standardskærm og sortmalet metalring

Brug en støvbørste eller en let fugtig klud for at holde både skærmen og den sortmalede ring ren. Undgå at bruge alkoholbaserede rengøringsprodukter, da de kan efterlade pletter på metalringens malede overflade.

Yderligere oplysninger findes i manualen "Vedligeholdelse og rengøring af skærm".



Unpacking instructions for Models 386

Please read through all of the instructions first, before you attempt to remove the lamp from the packaging

CONTENTS

Floor lamp Model 386 comes with LE KLINT standard shade, with black painted aluminium ring and wire frame.

UNPACKING

Do not use a knife or scissors to unpack the lamp, to avoid making scratch marks.

1. Lay the box on the floor for easy access.
2. Take the shade box out and put on a flat surface/table top.
3. Push the side flaps away from the lamp stand.
4. To release the socket head, push it through the inner protective cardboard inserts.
5. Release the stand from the inner protective cardboard inserts.
6. Stand the lamp box upwards, then use both hands to pull the protective inserts completely out of the box.
7. Unfold and pull out the base cardboard cover and handle, then use both hands to pull the lamp out completely.
8. Unpack the lamp base.
9. Use only your hands to pull off the clear protective covering (do not use a knife or scissors).
10. Unscrew the socket ring and put a side, but close by.

Udpakningsvejledning til model 386

Læs venligst alle instruktionerne igennem, før du forsøger at tage lampen ud af emballagen

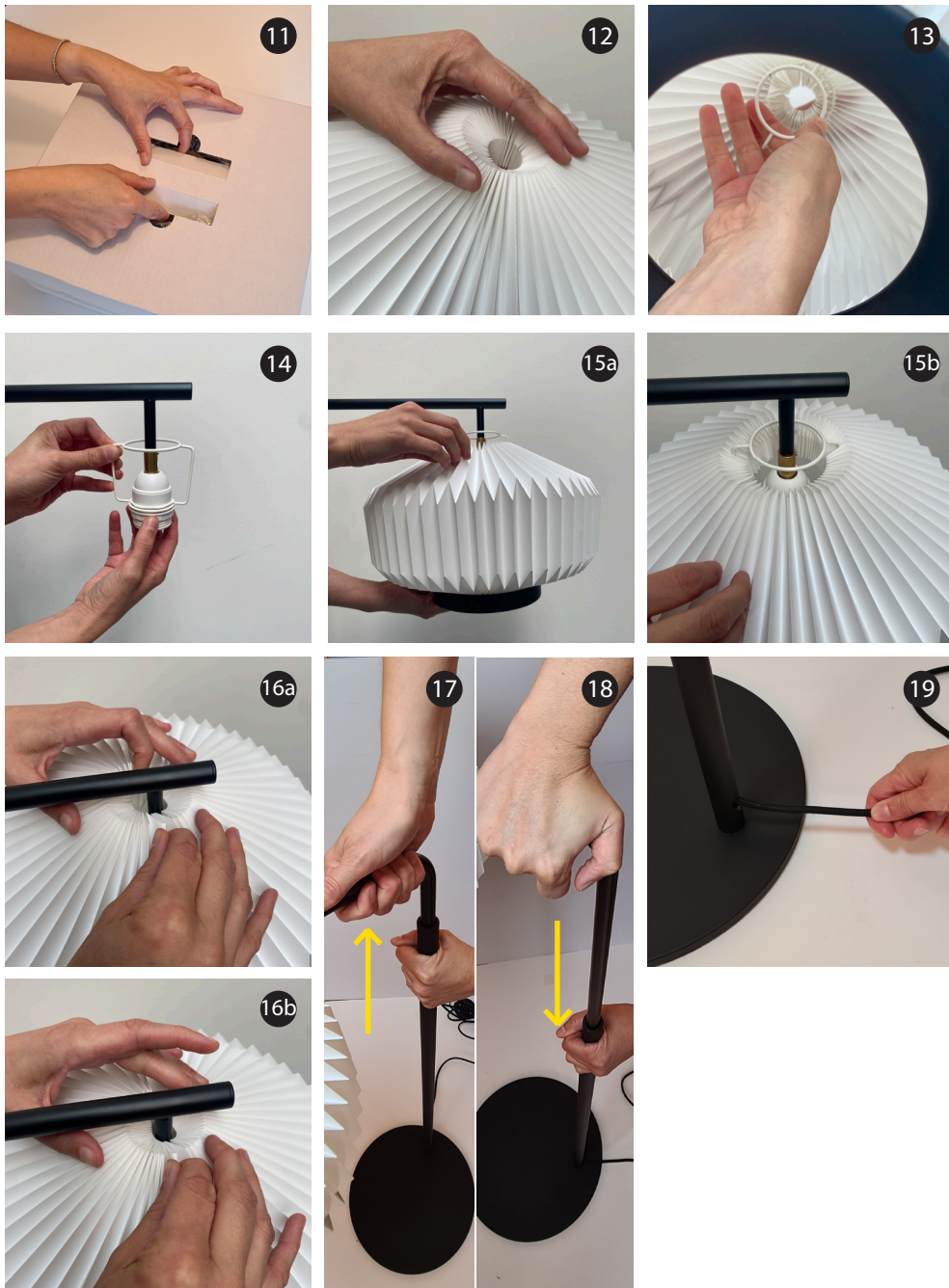
INDHOLD

Gulvlampe Model 386 leveres med LE KLINT standardskærm, med sortmalet aluminiumsring og trådstativ.

UDPÅKNING

Brug ikke en kniv eller saks til at pakke lampen ud, så du undgår at lave ridser.

1. Læg kassen på gulvet inden du åbner den.
2. Tag æsken med skærmen ud og læg den på en flad overflade/bordplade.
3. Skub sideklapperne væk fra lampen.
4. Før at frigøre fatningshovedet skal du skubbe det gennem den indvendige papindsats.
5. Frigør stativet fra de beskyttende papindsatser.
6. Stil lampekassen opad, og brug derefter begge hænder til at trække papindsatsen helt ud af kassen.
7. Fold bunddækslet og håndtaget ud, og træk det derefter ud med begge hænder så lampen tages helt ud af kassen.
8. Pak lampefoden ud.
9. Træk det klare beskyttende plast af (brug ikke kniv eller saks).
10. Skru fatningsringen af, og læg den til side, i nærheden af lampen.



Lampshade & Height adjustment instructions

Please read all the instructions before starting to mount the shade on the stand.

UNPACKING AND ASSEMBLY OF THE LAMP SHADE

Do not use a knife or scissors to unwrap the shade to avoid scratching.

11. Before removing the shade from the box, first open the two small cardboard tags on the bottom to release the shade. Carefully remove the shade from the box. Inside the shade is a wire frame with a hole for a socket. This frame must now be removed.
12. Hold together the shade at the top with one hand.
13. Meanwhile, remove the wire frame inside the shade by gently pulling it loose.
14. Now attach the wire frame to the socket as in the picture. The large ring at the top, here the shade must be fixed again.
15. The shade is opened at the top and carefully pulled/pushed across the frame that sits on the socket.
16. The pleats are now gathered and pushed down into place in the ring on the wire frame. Then insert the desired light source.

HEIGHT ADJUSTMENTS

Since your lamp is new, the height adjustment mechanism will appear tight. By pulling up the lamp and down sometimes the friction will make the lamp tube easier to adjust up and down.

17. You can now adjust the lamp to the desired height by keeping one hand on the large outer tube while pulling the thin inner tube upwards or ...
18. – pushing down – as shown in photos 17 and 18.
19. You may need to pull the cable a little as it runs through the inner tube, and also help a little when it needs to be adjusted in height.

LIGHT: We recommend using an LED bulb to avoid heat build-up inside the shade.

Choose a suitable light source in relation to the amount of light you want from the lamp.

NB: Max. power is 20 W LED.

Please note that there must be at least 3 cm between the light source and the lampshade.

MAINTENANCE - Standard shade and black painted metal ring

Use a dust brush or a slightly damp cloth to keep both the screen and the black painted ring clean. Avoid using alcohol-based cleaning products as they can leave stains on the painted surface of the metal ring. Further information can be found in the "Maintenance and cleaning of the screen" manual.