

Instruktion for Model 130M1

INDHOLD

BUKETTEN pendel.
1 el-ophæng med hørledning.
Lyskilde er ikke inkluderet.

LYS

Anbefalet max. wattage:
Model 130M1: LED-/Sparepære max. 10 W,
E14 krone pære

NB: Ved for højt wattforbrug kan det give varmemproblemer i lampen og skærmen ødelægges.

VEDLIGEHOLDELSE

Vi anbefaler at skærmen holdes ren med **LE KLINT'S DUST BUSTER** børste, en fugtig klud, eller en blød børste.

MONTAGE

1. Åben kassen.
2. Pak el-ophæng og lampeskærm ud.
3. Montér en passende lyskilde i fatningen.
4. Det er nødvendigt at bruge begge hænder for at åbne skærmen, så el-ophænget med pære kan monteres.
5. Brug alle fingre til at holde skærmen åben mens el-ophænget skubbes forsigtigt i.
6. Det er vigtigt at den klare akrylskive er inden i skærmen, da det er denne skærmen hviler på.

Lampen er nu klar til ophængning, tilslut til el-udtag.

AFMONTERING AF SKÆRM

Vær forsigtig når skærmen skal afmonteres.

1. Brug dine fingre til at åbne skærmen så meget som muligt ved plisséerne i toppen.
2. Hold skærmen åben mens el-ophænget trækkes op/skærmen trækkes væk fra den akrylskive den hænger på.

Ved montage af skærmen på ny, følg vejledningen for MONTAGE.

Instructions for Model 130M1

CONTENTS

THE BOUQUET pendant lamp.
1 linen electrical hang up with socket.
Light bulb not included.

MAINTENANCE

Recommend cleaning options:
LE KLINT'S DUST BUSTER brush,
a damp cloth or a soft brush.

ASSEMBLING THE PENDANT

1. Open the box.
2. Carefully remove the linen electrical wire and the lamp from the packaging
3. Insert a lightbulb (**of the recommended LED wattage**) into the socket of the electrical wire.
- 4.a. You will need to use both hands to open and widen the top of the lamp, to insert the light bulb and electrical hang up system.
- 4.b. Use one hand to hold the socket, under the clear acrylic ring
5. Use all fingers to gently open the pleats to get the lightbulb inside.
6. Make sure that the clear acrylic ring is inside the lamp and release the pleats when the wooden knob is halfway inside the pleats.

Your pendant is now ready to be connected to a ceiling electrical outlet.

LIGHT

Recommended max. wattage:
Model 130M1: LED-/CFL bulb max. 10 W.

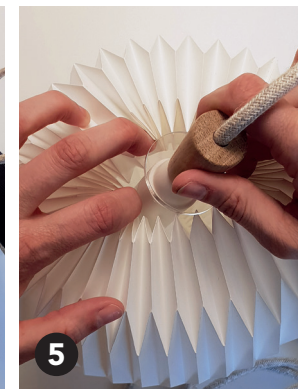
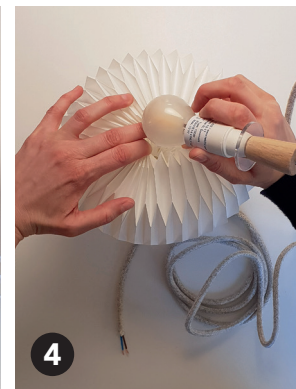
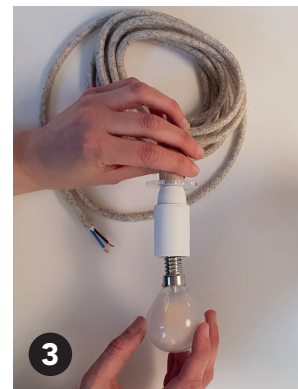
NOTE: Exceeding the wattage recommendation can result in excessive heat evolution within the lamp and possible damage.

RELEASE AND REPLACING THE SHADE

Please handle with care, when attempting to release the shade.

1. **To open and release the shade**, use your fingers to open the top end of the pleats as wide as possible.
2. Hold your fingers in place, then gently pull the lamp downwards, away from the acrylic ring inside the electrical wire hang up system, to release completely.
1. **To replace the lamp**, use all your fingers to open the top end of the pleats as wide as possible.
2. Pull it up over the light bulb and the acrylic ring inside and release.

Your lamp is now complete.



MODEL 130M1

Denne smukke pendel udspringer fra lysekronen BUKETTEN som oprindeligt blev lanceret med 7 skærme.

Designer Sinja Svarrer Damkjær er inspireret af naturens forårsbebudere, tulipanerne. De store bløde hoveder som gør sig smukt i store buketter såvel som i solitær form.

Ledningerne er valgt med en hørøverflade for at understrege tilknytningen til det naturlige univers.

I lampeserien BUKETTEN findes desuden en lysekrone med 3 og 5 skærme, samt en ekstraordinær udgave med hele 7* skærme, **kun på bestilling.**

This beautiful pendant originates from a seven pendant chandelier called THE BOUQUET

Designer Sinja Svarrer Damkjær was so inspired by how big beautiful soft tulip petals, blossoms in the Spring. She even symbolically detailed the flower stem, as a linen covered electrical wire.

This series, includes chandeliers, in three and a five pendant clusters, plus a spectacular seven pendant chandelier available **by special order ONLY.**



THE BOUQUET Chandelier · Model 130M5



THE BOUQUET Chandelier · Model 130M3

LE KLINT

Made in Odense, Denmark since 1943
Egestubben 13-17 · 5270 Odense N
leklint@leklint.dk · www.leklint.com



MODEL 130M1

THE BOUQUET · PENDANT

LE KLINT

Instruktion
Instructions Manual